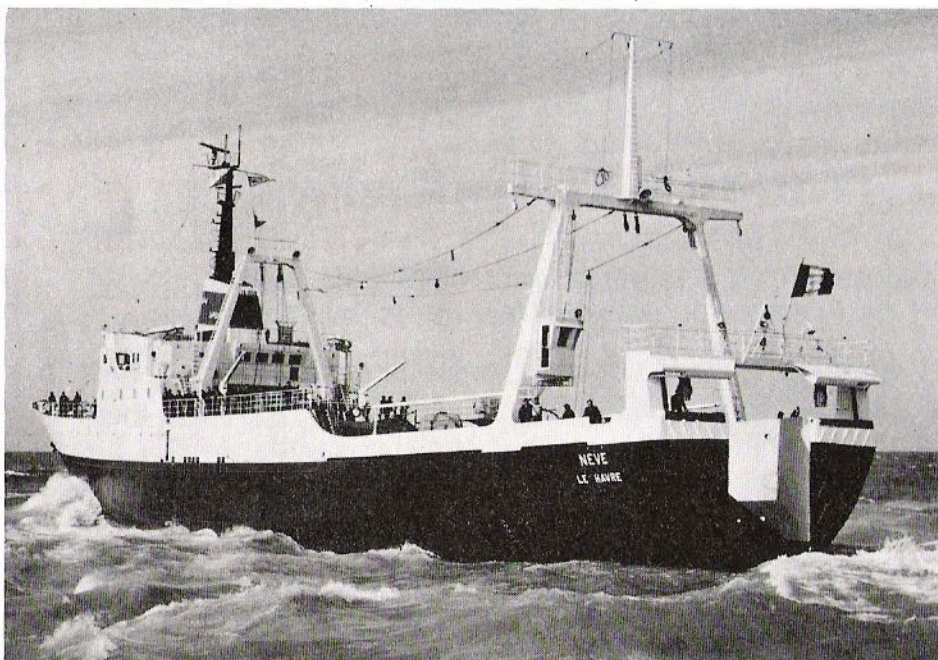


S.N.C.

ARMEMENT A LA PECHE ?

Depuis quelques années la S.N.C. tend à développer son secteur Pêche.

C'est en 1967 qu'a été créée notre filiale NORMAN-
DIE-PECHE qui, en attendant des développements ultérieurs,
assure la gérance du chalutier-congélateur Grande pêche «NÉVÉ»,
navire usine de 1.200 T. (capacité 1.300 m³).



Fin 1970, les Sociétés du Groupe S.N.C. ont acquis la quasi-majorité et assument la direction effective de l'Armement à la grande pêche LES CHALUTIERS MALOUINS qui possèdent les navires sauteurs : «VOLONTAIRE» (1950 - 68,50 m - 1100 CV - 1010 m³) actuellement désarmé et «CLAIRVOYANT» (1950 - 70,05 m - 1400 CV - 1410 m³).

lement désarmé.

- le navire congélateur «LOUIS GIRARD» (1957 - 75 m - 2850 CV - 1065 m³).

En plus de ces Sociétés, la S.N.C. a des participations dans les Sociétés de pêche suivantes :

- C.I.A.P. - à La Réunion : pêche dans l'Océan Indien.
- PECHERIES DE FECAMP - Grande pêche - Surgelés (SERVI-FRAIS).
- Sté SAINT-PIERRAISE DE PECHE - à St-Pierre-et-Miquelon : Pêche - fabrication - transformation et distribution des produits - de la pêche. Exploitation du «CROIX-DE-LORRAINE» (1970 - 46,55 m - 320 m³) appartenant au Ministère des T.O.M.
- SOGAPECHE - à Libreville - mareyage et entrepôt frigorifique - exploitation de 3 chalutiers actuellement en construction aux Chantiers AUROUX à Arcachon : (22 m - 430 CV - cales réfrigérées de 70 m³) livrables prochainement.

La S.N.C. possède aussi 50 % des quirats des thoniers-congélateurs suivants : «BISCAYA», «GUIPUZKOA», «ILE-DE-SEIN», «MORGAT» (ce dernier en construction : voir notre couverture.)

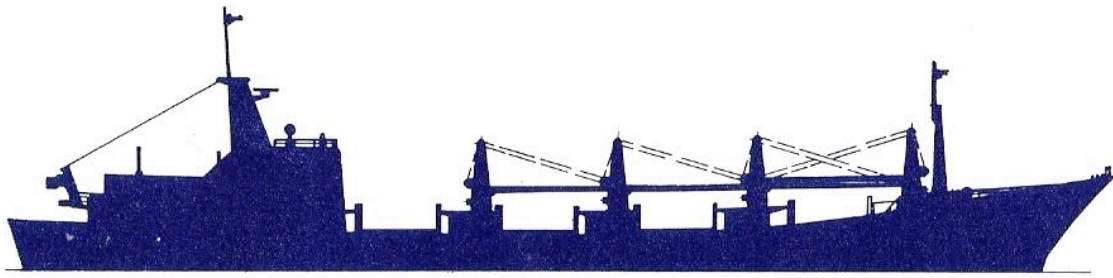


Vous trouverez dans les pages suivantes les caractéristiques et photos des «MORGAT», «BISCAYA» et «GUIPUZKOA» qui sont gérés par les Sociétés COBRECAF - SOCOLUZ et LUZ-ARMEMENT.

Enfin la S.N.C. participe également à 50 % avec la COBRECAF dans l'«ELORN» navire frigo de 1500 T. dont les caractéristiques sont données ci-après et avec la Sté LUZ-ARMEMENT dans le «DONIBANE» navire sardinier en cours de transformation à la S.I.C.C.N.A. à Saint-Malo et dont nous donnerons les caractéristiques dans un numéro ultérieur.

Tel est le Bilan d'une activité qui place désormais la S.N.C. parmi les premiers armements à la pêche.





Navire frigo "ELORN"

Ce navire a été construit en 1971/72 par le chantier italien Esercizio Cantieri à Viareggio ; il vient d'entrer en exploitation sous la gérance de la COBRECAF qui possède 50 % de sa copropriété ; la S.N.C. possède également 50 %.

Ce navire viendra renforcer la flotte de transports frigo de la COBRECAF comprenant déjà AVEN, ISOLÉ, BELON, LAÏTA, tous de 1700 à 1800 T et de construction récente. Il est destiné au transport des thons pêchés par la flotte thonière française, ainsi qu'au transport des fruits et primeurs (Maroc/Europe, notamment).

Les caractéristiques de l'ELORN sont les suivantes :

Longueur H.T. : 83,10 m - largeur : 11,80 m - Creux : 6,50 m - DW : 1500 T.

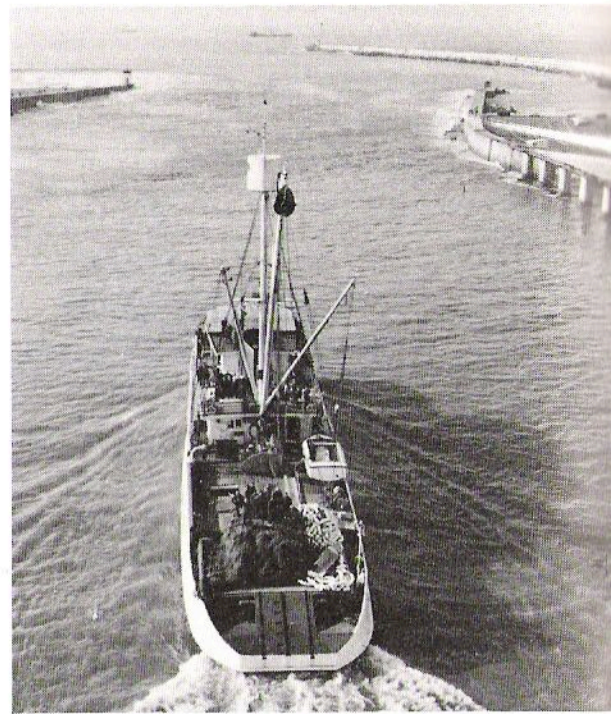
La capacité de ses cales est d'environ 2.270 m³, soit 80.000 cft.

Il est propulsé par un moteur MAN G 9 V 40/60 de 2540 CV qui doit lui donner une vitesse de 14 à 15 noeuds.

Sa jauge brute est de 1580 Tx et sa jauge nette de 830 T.

Le navire sera armé avec un équipage de 17 hommes.

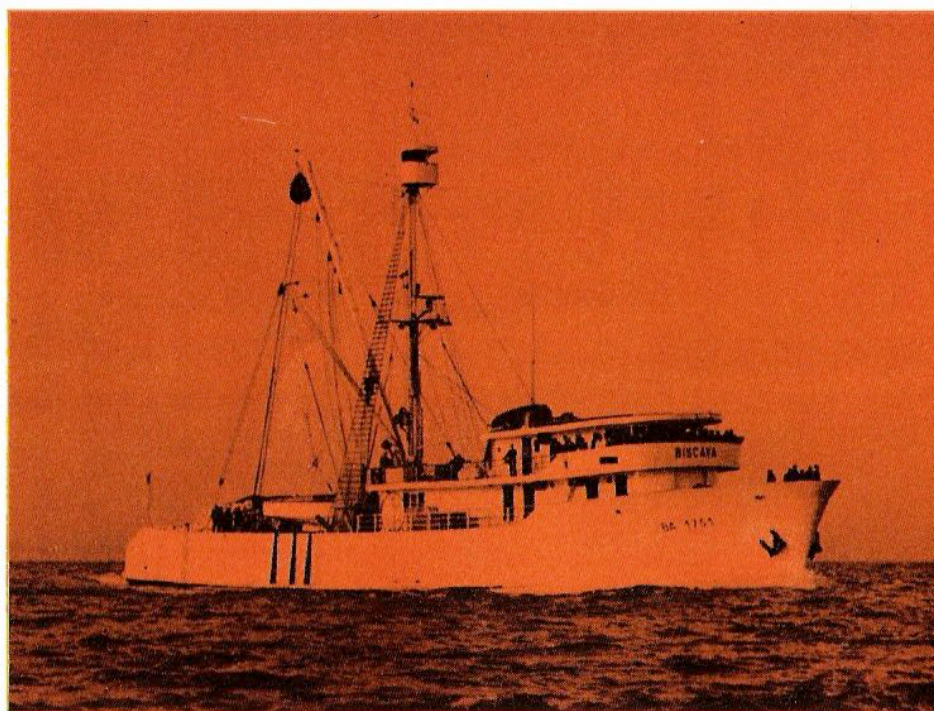
Thonier · Senneur · Congelateur "BISCAYA"



Ce navire construit à Bordeaux en 1969 est du type «Océanique» aux caractéristiques plus importantes que l'«Ile-de-Sein» puisque sa longueur H.T. est de 51,95 m, sa largeur de 10,89 ; il est donc proche du «Morgat» avec toutefois un volume de cuves pour le stockage plus vaste : 980 m³. Certaines cuves peuvent entreposer de l'appât vivant.

Sa propulsion est assurée par un moteur AGD diesel développant 2500 CV.





Le chateau, placé à l'avant, est aménagé pour recevoir un hélicoptère dont la mission est la recherche du poisson.

L'équipage de 18 hommes est logé dans des postes et cabines climatisés.

Le Biscaya avait entrepris une campagne de pêche au thon, l'an dernier dans le Pacifique et les résultats avaient été favorables, de telle sorte qu'au début 1972, l'expérience a été renouvelée en compagnie cette fois de l'«Ile-de-Sein» et du «Président Lacour». Malheureusement la pêche a été presque nulle et la flottille a quitté le Pacifique pour revenir le long des côtes africaines. En passant au large des Antilles elle a découvert des «apparences» de thon dans une zone où ce poisson n'avait jamais été signalé, et depuis début mars elle est restée sur place obtenant des résultats valables.



Thonier - Senneur - Congélateur "MORGAT"

Ce navire en cours de construction à la S.I.C.C.N.A. St Malo a été lancé le 30 décembre dernier. Il entrera en exploitation cet été.

Ce bâtiment de type océanique a les caractéristiques principales suivantes : longueur H.T. 56,80 m - largeur 11 m - creux : 5 m.

Il s'agit d'un prototype dont les normes sont nettement plus importantes que l'Ile-de-Sein, par exemple.

Le volume total des cuves pour le stockage du thon est de 865 m³. Cette augmentation de capacité par rapport aux autres thoniers est due au fait que le compartiment moteur est situé à l'extrême arrière.

La propulsion est assurée par un moteur Deutz, type RBV 8 M 358, développant 2800 CV à 305 tours/minute.

La production d'énergie pour les services auxiliaires est assurée par 3 groupes électrogènes de 250 KVA chacun avec moteur diesel Deutz type BF 8 M 716 de 313 CV.

La congélation et le stockage du thon s'effectuent dans 15 cuves intégrées à la coque avec double paroi et isolation en polyuréthane expansé. L'installation frigorifique de congélation d'une capacité totale de 576.000 Fg/h est réalisée par la Société Matal.

L'effectif de l'équipage est de 18 hommes entièrement logés dans le roof sur le pont supérieur dans des postes et cabines climatisés.

Dans ce navire la S.N.C. possède 50 % des parts, et la Société COBRECAF Concarneau 50 %. Cette dernière en sera la gérante.



Thonier - Senneur - Congélateur "GUIPUZKOA"

C'est le navire thonier le plus grand d'Europe, dernier cri de la technique de pêche ; il a été construit en 1971 par le chantier espagnol MARITIMA de AXPE à Bilbao.

Ses caractéristiques principales sont les suivantes :

longueur H.T. : 75,50 m - largeur : 13,50 m - creux : 6,50 m - Le volume de ses cales à poisson est de 2.200 m³ environ. Certaines peuvent entreposer de l'appât vivant.

Il est propulsé par un moteur Deutz RBV 12 M 350 développant 4.000 CV et lui donnant une vitesse de 17 noeuds.

Le chateau est placé à l'avant, comme le « BISCAYA » la passerelle de navigation est aménagée pour l'appontement d'un hélicoptère, chargé de la recherche du poisson.



Les 18 hommes d'équipage ont à leur disposition de grandes cabines et de vastes salles à manger très confortables. L'air conditionné a été installé.

La S.N.C. possède 50 % de la propriété de cette belle unité, et la société «LUZ-ARMEMENT» gérante de navires, les 50 autres %.

