

UNE MÊME MACHINE A ÉTÉ SUR CES DEUX NAVIRES :

« *JASMINA* » et « *PROMÉTHÉE* »

Le cargo « *Prométhée* » possède deux particularités. Il est vraisemblablement le premier navire de la compagnie à posséder à sa proue un écusson aux armes de ses armateurs.

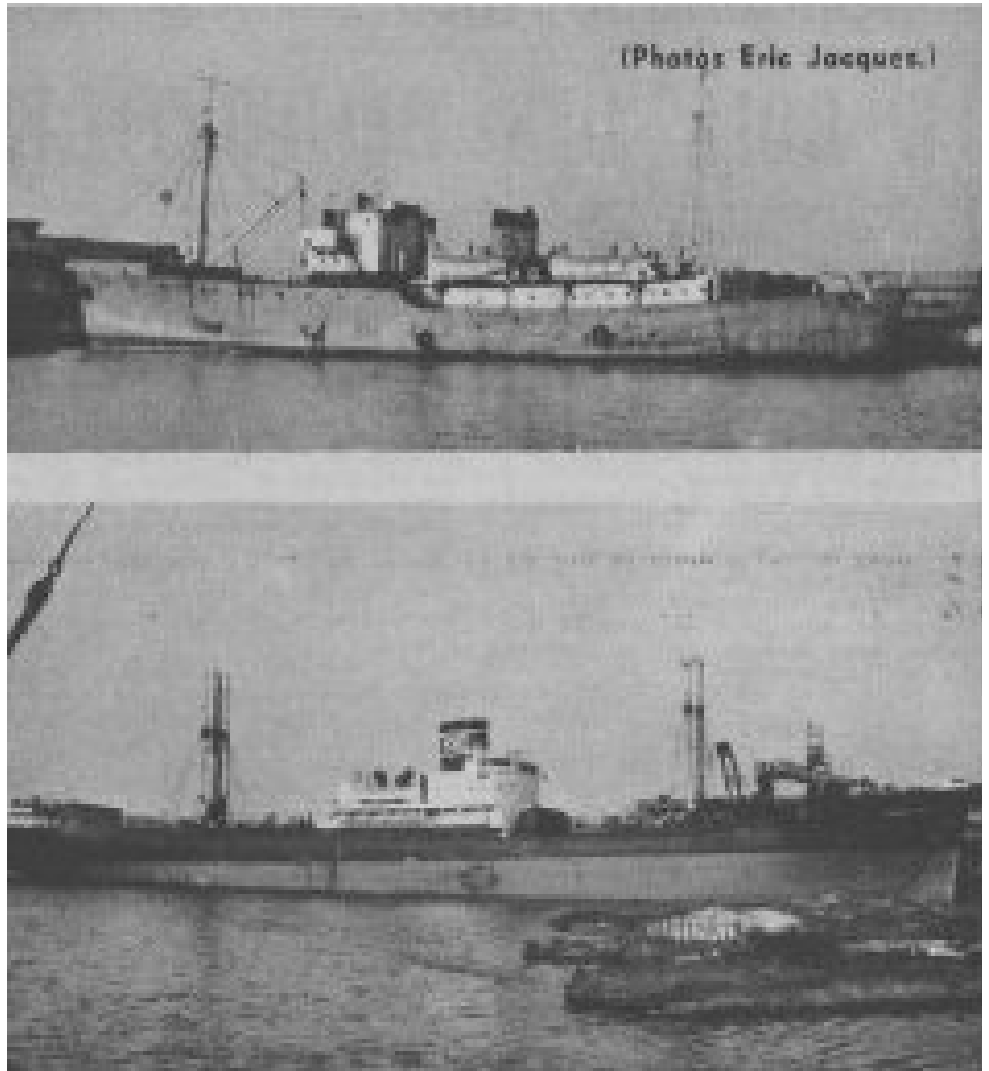
Sa deuxième particularité est que la machine a été récupérée sur une corvette de construction anglaise qui fut transformée par les chantiers navals de Caen pour le compte des Ponts et Chaussées. Sa machine alternative avait été remplacée par deux moteurs et par deux hélices.

La « *Jasminea* » était une des innombrables corvettes du type « *Flower* » que l'Angleterre a construites pendant la dernière guerre pour la lutte anti-sous-marine et dont plusieurs naviguèrent sous pavillon français.

À la suite de ces transformations la machine devint donc disponible et c'est pourquoi elle a été montée sur le « *Prométhée* ».

On peut voir sur la photo d'en haut, le « *Jasmina* » après sa transformation, et sur celle du bas, le « *Prométhée* », lors de son deuxième voyage en cours de chargement à l'installation Maxime Hesse de Blainville, installation unique en Europe et qui permet de charger un navire de l'importance du « *Prométhée* » en cinq heures environ.

Éric JACQUES



Article publié dans le « COLS BLEUS » du 28 août 1953.
(Recopié)